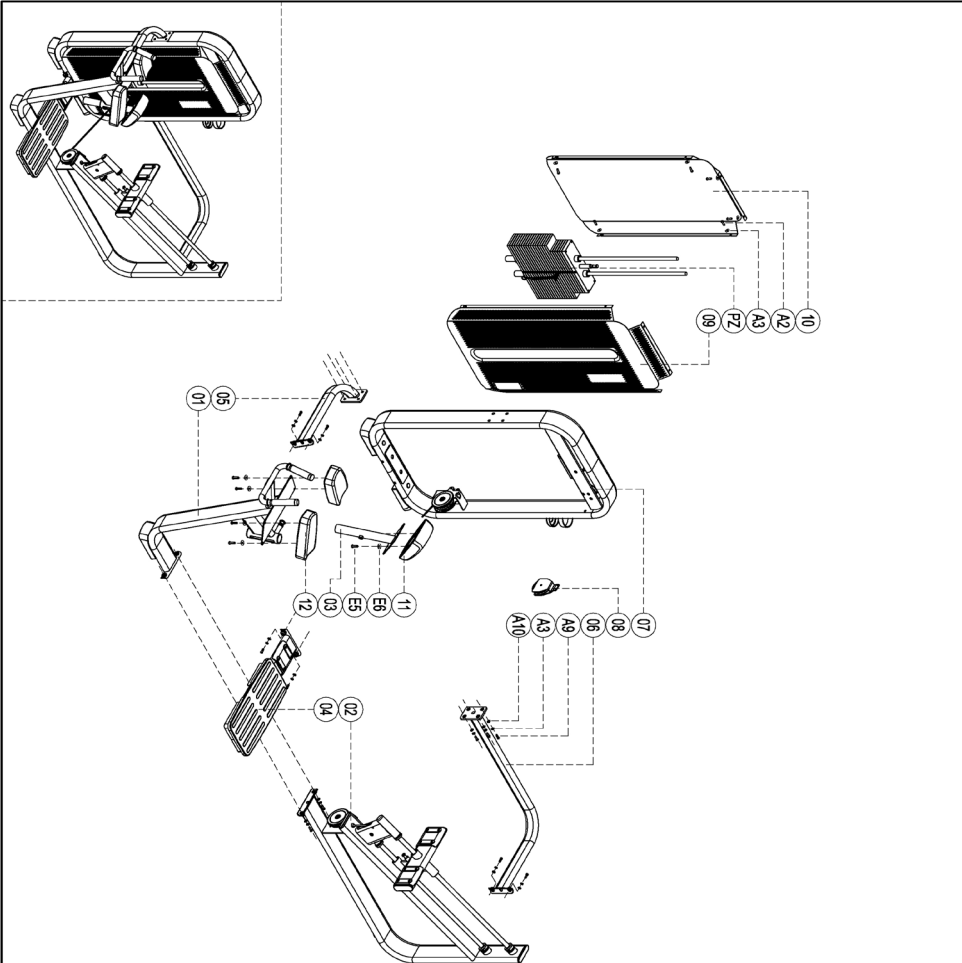


# ПАСПОРТ

E-7024  
Глют-машина. Ягодичные  
(Glute Isolator)



please note :parts didn't demollition part and fasteners not listed on the introduction

Number	Name	Quantity
01	Front frame	1
02	Main frame	1
03	Regulating tube assembly	1
04	Peckl assembly	1
05	connection set	1
06	Back connection set	1
07	Door frame	1
08	Block and tackle a	1
09	Front strand	1
10	Back strand	1
11	Chest pad	1
12	Elbow pads	2
P2	Weight stack set	1
A2	Cup head inner hex screw M8*16	12
A3	Flat washer Ф8	12
A9	Socket Cap inner hex M12*35	18
A10	Flat washer Ф12	18
A11	Spring washer Ф12	18
E5	Cup head inner hex screw M8*35	6
E6	Flat washer Ф8	6

## 1. ВВЕДЕНИЕ

Техническое описание предназначено для изучения конструкции товара. Содержит технические данные, необходимые для обеспечения правильной его эксплуатации.

## 2. НАЗНАЧЕНИЕ

Нелинейная траектория движения фокусирует нагрузку на ягодичах, изолируя бедро. Для выполнения криволинейного движения на тренажере не требуется выравнивание положения бедер, а длинный рычаг обеспечивает полное участие ягодичной области.

## 3. ТЕХНИЧЕСКИЕ ХАРАКТЕРИСТИКИ

Габариты (мм)	2145 x 1030 x 1528
Вес (кг)	280

Стальной овалный профиль 140 x 40 x 3 мм.

## 4. МАРКИРОВКА

Перед упаковкой на каждый продукт наносится табличка с названием. Табличка расположена на конструкции так, чтобы ее было видно и показывает все данные и технические характеристики, полезные для установщика, пользователя и персонала по техническому обслуживанию.

Type Артикул	
Class Класс	S
Standard Стандарт	GB17498/EN957
Individual code NO Индивидуальный серийный номер	



## 5. МЕРЫ БЕЗОПАСНОСТИ

При проектировании и изготовлении силовых тренажеров были соблюдены критерии и приняты меры, необходимые для соответствия основным положениям безопасности директив UNI EN ISO 20957 и UNI EN 957.

## 6. ГАРАНТИЙНЫЕ ОБЯЗАТЕЛЬСТВА

Гарантия вступает в силу с даты продажи Товара. Гарантия на Товар действует при условии соблюдения всех правил эксплуатации и при условии проведения регулярного технического обслуживания. (Правила эксплуатации и условия проведения технического обслуживания смотри в гарантийном талоне.) Ответственность за регулярное и своевременное техническое обслуживание возлагается на владельца товара.

Изготовитель оставляет за собой право на внесение изменений в конструкцию и комплектацию изделия, не отраженных в тексте паспорта, не влияющих на его эксплуатационные качества.

Срок гарантийного обслуживания	
Рама	Запчасти
5 лет	1 год

## 7. СВЕДЕНИЯ О ПРИЕМКЕ

Дата выпуска	
Дата продажи	

Печать организации поставщика

М.П.

DHZ Fitness Russia  
ООО «Сибирская спортивная компания»  
634050, г. Томск, ул. Берёзовая, 2/2 ст. 5  
тел/факс: (3822) 799-699, 8-800-200-66-36  
sale@zavodspporta.ru  
zavodspporta.ru