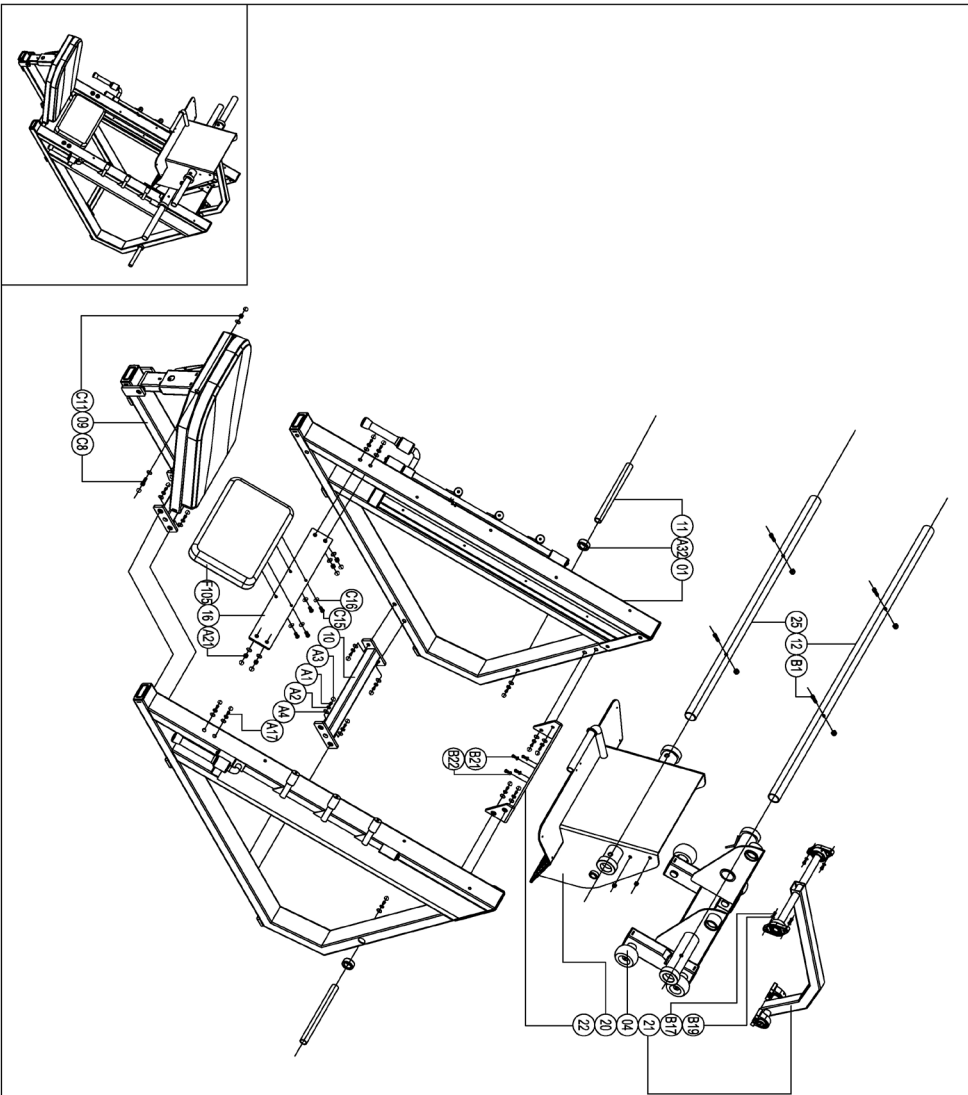


# ПАСПОРТ

E-3056  
ЖИМ НОГАМИ  
(Leg Press)



please note: parts didn't demilitarize  
part and fasteners not listed on the  
introduction

C16	Flat washer ø8.3	4
C15	Cup head cross tapping screw M6x5	4
C11	Self lock nut M12	1
B22	Flat washer ø16.5	4
B21	Socket cup liner hex M10x40	4
B19	Flat washer ø12	4
B17	Cup head cross tapping screw M12x5	4
B1	Socket cup liner hex M12x15	4
A32	Blunger S24	2
A21	Self lock nut M12	12
A17	Over hex screw M12x15	4
A4	Gasket 10x13	24
A3	Screw cap S177	24
A2	Spring washer ø12	18
A1	Over hex screw M12x15	14
F105	Backrest	1
25	Short bar	1
22	Bearing basement fixing board	1
21	Angle control set for footrest	1
20	Footrest	1
16	Support board	1
12	Bar	2
11	Bar	2
10	Mobile enforcement set	1
09	Back support set	1
04	Sliding adjustment	1
01	Main frame	2
part number	name	quantity

## 1. ВВЕДЕНИЕ

Техническое описание предназначено для изучения конструкции товара. Содержит технические данные, необходимые для обеспечения правильной его эксплуатации.

## 2. НАЗНАЧЕНИЕ

Износостойкий механизм с линейными подшипниками обеспечивает мягкое движение салазок опоры для ног. Регулируемая спинка сиденья позволяет пользователям выбрать оптимальное положение. Дополнительный держатель веса может быть для выполнения дополнительных весовых упражнений.

## 3. ТЕХНИЧЕСКИЕ ХАРАКТЕРИСТИКИ

Габариты (мм)	2170 x 1610 x 1260
Вес (кг)	172

Стальной прямоугольный профиль 100 x 50 x 2.5 мм.

## 4. МАРКИРОВКА

Перед упаковкой на каждый продукт наносится табличка с названием. Табличка расположена на конструкции так, чтобы ее было видно и показывает все данные и технические характеристики, полезные для установщика, пользователя и персонала по техническому обслуживанию.

Type Артикул	
Class Класс	S
Standard Стандарт	GB17498/EN957
Individual code NO Индивидуальный серийный номер	



## 5. МЕРЫ БЕЗОПАСНОСТИ

При проектировании и изготовлении силовых тренажеров были соблюдены критерии и приняты меры, необходимые для соответствия основным положениям безопасности директив UNI EN ISO 20957 и UNI EN 957.

## 6. ГАРАНТИЙНЫЕ ОБЯЗАТЕЛЬСТВА

Гарантия вступает в силу с даты продажи Товара. Гарантия на Товар действует при условии соблюдения всех правил эксплуатации и при условии проведения регулярного технического обслуживания. (Правила эксплуатации и условия проведения технического обслуживания смотри в гарантийном талоне.) Ответственность за регулярное и своевременное техническое обслуживание возлагается на владельца товара.

Изготовитель оставляет за собой право на внесение изменений в конструкцию и комплектацию изделия, не отраженных в тексте паспорта, не влияющих на его эксплуатационные качества.

Срок гарантийного обслуживания	
Рама	Запчасти
5 лет	1 год

## 7. СВЕДЕНИЯ О ПРИЕМКЕ

Дата выпуска	
Дата продажи	

Печать организации поставщика

М.П.

DHZ Fitness Russia  
ООО «Сибирская спортивная компания»  
634050, г. Томск, ул. Берёзовая, 2/2 ст. 5  
тел/факс: (3822) 799-699, 8-800-200-66-36  
sale@zavodsporta.ru  
zavodsporta.ru