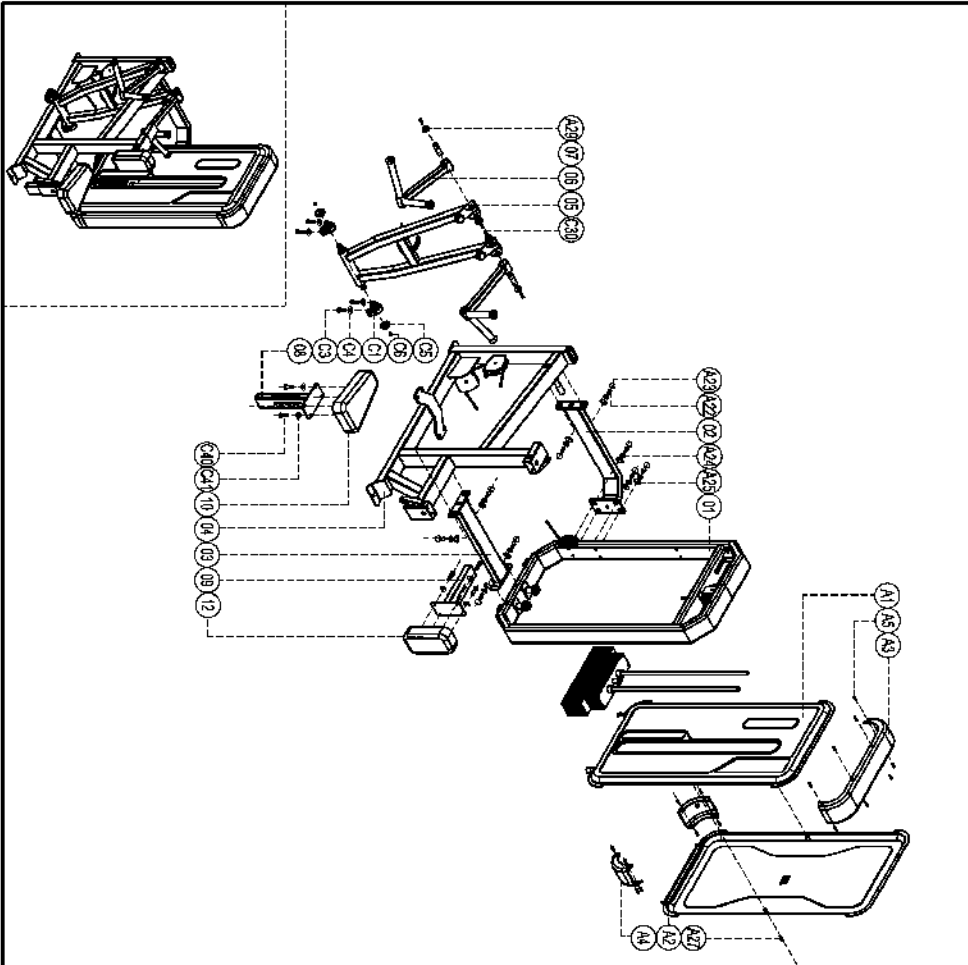


ПАСПОРТ

A3034

Гребная тяга с упором на грудь
(Vertical Row)



Number	Name	Quantity
C41	Flat washer- Ø8	8
C40	Cup head timer bar screw D18x35	8
C30	Socket cap timer bar M8x16	4
C29	Locker H3.2	4
C6	Stick timer bar screw M8x16	2
C5	Owner	2
C4	Flat washer- Ø 3	2
C3	Socket cap timer bar M10x25	4
C1	Bar of movement P40x82	2
A27	Socket cap timer bar M8x15	2
A26	Gasket P10x8	10
A24	Spring washer- Ø 2	10
A23	Screw cap S206	10
A22	Outer box screw M2x8x5	10
A5	Cup head timer bar screw M8x15	16
A4	Bed cover S13x8	2
A3	Bed cover S13x7	1
A2	Front stand S13x5	1
A1	Front screw S13x5	1
12	Support pad UZ202	1
10	Quilting UZ203	1
09	Support, feet adjustment	1
08	Direction adjustment	1
07	Label	1
06	Escalator frame	1
05	Knob, r. arm set	1
04	Main frame	1
03	Bottom connector	1
02	Back collection set	1
01	Door frame	1

1. ВВЕДЕНИЕ

Техническое описание предназначено для изучения конструкции товара. Содержит технические данные, необходимые для обеспечения правильной его эксплуатации.

2. НАЗНАЧЕНИЕ

Тренажер S-Line для тяги на низком блоке снабжен регулируемыми по высоте подушкой для грудной клетки и сиденьем, что обеспечивает необходимое начальное положение для выполнения упражнения. Удлиненное сиденье позволяет пользователям с высоким ростом добиться полной растяжки и полноценно выполнять все движения. Удобные рукоятки могут устанавливаться в различные положения для рук, что делает их пригодными для пользователей любого телосложения.

3. ТЕХНИЧЕСКИЕ ХАРАКТЕРИСТИКИ

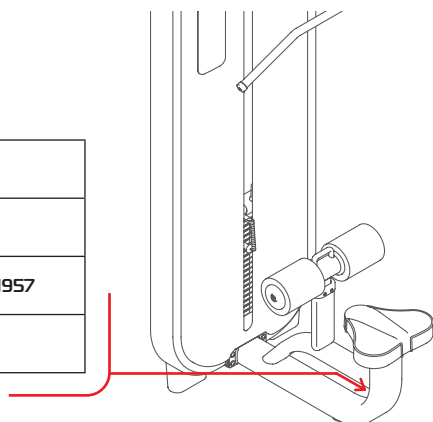
Габариты (мм)	1500 x 1300 x 1500
Вес (кг)	194

Стальной прямоугольный профиль 100 x 50 x 2,5 мм.

4. МАРКИРОВКА

Перед упаковкой на каждый продукт наносится табличка с названием. Табличка расположена на конструкции так, чтобы ее было видно и показывает все данные и технические характеристики, полезные для установщика, пользователя и персонала по техническому обслуживанию.

Type Артикул	
Class Класс	S
Standard Стандарт	GB17498/EN957
Individual code NO Индивидуальный серийный номер	



5. МЕРЫ БЕЗОПАСНОСТИ

При проектировании и изготовлении силовых тренажеров были соблюдены критерии и приняты меры, необходимые для соответствия основным положениям безопасности директив UNI EN ISO 20957 и UNI EN 957.

6. ГАРАНТИЙНЫЕ ОБЯЗАТЕЛЬСТВА

Гарантия вступает в силу с даты продажи Товара. Гарантия на Товар действует при условии соблюдения всех правил эксплуатации и при условии проведения регулярного технического обслуживания. (Правила эксплуатации и условия проведения технического обслуживания смотри в гарантийном талоне.) Ответственность за регулярное и своевременное техническое обслуживание возлагается на владельца Товара.

Изготовитель оставляет за собой право на внесение изменений в конструкцию и комплектацию изделия, не отраженных в тексте паспорта, не влияющих на его эксплуатационные качества.

Срок гарантийного обслуживания	
Рама	Запчасти
5 лет	1 год

7. СВЕДЕНИЯ О ПРИЕМКЕ

Дата выпуска	
Дата продажи	

Печать организации поставщика

М.П.

DHZ Fitness Russia
ООО «Сибирская спортивная компания»
634050, г. Томск, ул. Берёзовая, 2/2 ст. 5
тел/факс: (3822) 799-699, 8-800-200-66-36
sale@zavodsporta.ru
zavodsporta.ru